

# DinoFlow

Ultramatte Innenfarbe mit  
Soft-Dry Technologie

Soft-Dry  
Technologie

NA  
R-Klasse  
2

KV  
H<sub>10</sub>-Klasse  
1

Das  
Original

Dinova

DinoFlow

Ultramatte Innenfarbe mit Soft-Dry Technologie

- Gleichmäßig, edles Oberflächenbild
- Perfekt ausbesserungsfähig in der Fläche
- Hohes Nass- & Trockendeckvermögen
- Tuchmatt

Soft-Dry  
Technologie



Dinova

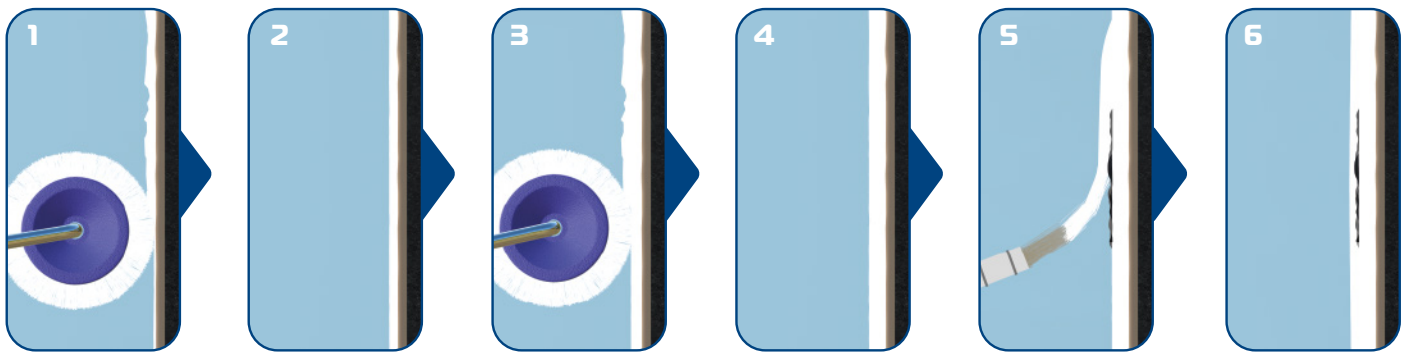
# Für ein ansatzfreies Ergebnis

Mit Soft-Dry Technologie zum perfekten Ergebnis, vor allem auch bei schwierigen Lichtverhältnissen.



## DinoFlow - die Eigenschaften:

- Langsame Vernetzung
- Entspannender Film
- Perfekt ausbesserungsfähig in der Fläche
- Sehr hohes Nass- und Trockendeckvermögen
- Ultramatte, edle Oberfläche
- TÜV zertifiziert „Emissionsgeprüft“
- TÜV zertifiziert „Geeignet für Lebensmittel-Lagerräume“
- Geprüfte Beständigkeit gegen wässrige Desinfektionsmittel
- Tönbar im hellen bis kräftigen Farbtonbereich



Die **Soft-Dry Technologie** sorgt für eine kontrollierte Filmbildung. Sie lässt den Farbfilm langsamer vernetzen und führt zu einer verzögerten Hautbildung. Dadurch entspannt sich der Film und die Rollenschläge haben mehr Zeit, sich zu glätten und besser zu verlaufen.

Wenn in die vorherige Bahn noch einmal hineingerollt wird, reißt keine frische Haut auf. Der Film schließt sich wieder und entspannt sich erneut.

Durch die verzögerte Filmbildung und die ultramatte Oberfläche sind problemlos Ausbesserungen in der Fläche möglich. Der aufgetragene Film verläuft und entspannt sich. Er schmiegt sich eng an den Untergrund und es entsteht kein Kuppenglanz.



**Dinova GmbH & Co. KG**  
Bachstraße 38 · 53639 Königswinter  
Telefon +49 2223 72-0 · [www.dinova.de](http://www.dinova.de)

UNTERNEHMENSGRUPPE  
**Meffert AG**  
Farbwerke