

# Das Fassadenfarben- Standardsortiment

## Unsere Siliconharzfarben



## Unsere Mineralfarben






## Unsere Acrylatfarben



**Dinova**

# Das Fassadenfarben-Standardsortiment

		Binde- mittel	BFS 26 Klasse	Eigenschaften	Verbrauch ca. ml/m <sup>2</sup>	Farbton	Gebinde in Liter
<b>Unsere Siliconharzfarben</b>							
	<b>Silicon-Fassadenfarbe FZ</b> Siliconharz-Fassadenfarbe der Spitzenklasse mit vorbeugendem Filmschutz	Hochwertige Siliconharzdispersion	B	<ul style="list-style-type: none"> <li>■ Hoher Siliconharzanteil</li> <li>■ Hoch diffusionsfähig</li> <li>■ Hoch wasserabweisend</li> <li>■ Schlagregendicht</li> <li>■ Matt</li> </ul>	170	Weiß 2 Basen 	12,5   5   1 12,5   5   1
	<b>SI-Fusion FZ</b> Silicon-Hybrid-Fassadenfarbe mit Nanokeramik-Technologie und vorbeugendem Filmschutz	Nanokeramik-Siliconharzemulsion	A	<ul style="list-style-type: none"> <li>■ Schnelle Rücktrocknung der Fassade</li> <li>■ Nicht thermoplastisch</li> <li>■ Extrem reduzierte Verschmutzungsneigung</li> <li>■ Hohe Farbstabilität</li> <li>■ Mineralmatt</li> </ul>	170	Weiß 2 Basen 	12,5   5 12,5   5   1
	<b>Faloxan FZ</b> Silicon-Reinacrylat-Hybrid-Fassadenfarbe mit vorbeugendem Filmschutz	Reinacrylat/Siliconharzdispersion	A	<ul style="list-style-type: none"> <li>■ Hervorragende Wasserdampfdurchlässigkeit</li> <li>■ Optimierte Bindung der Tönpigmente</li> <li>■ Für WDV-Systeme empfohlen</li> <li>■ Hohe Farbstabilität</li> <li>■ Matt</li> </ul>	170	Weiß 2 Basen 	12,5   5   1 12,5   5   2,5   1
<b>Unsere Mineralfarben</b>							
	<b>DinoSil-Keralith</b> SOL-Silikat-Fassadenfarbe mit Nanokeramik-Technologie	Kaliwaserglas mit Spezial-Hybridbindemittel	A	<ul style="list-style-type: none"> <li>■ Schnelle Rücktrocknung der Fassade</li> <li>■ Nicht thermoplastisch</li> <li>■ Geringe Verschmutzungsneigung</li> <li>■ Hohe Farbstabilität</li> <li>■ Mineralmatt</li> </ul>	170	Weiß 2 Basen 	12,5   5   1 12,5   5   2,5   1
	<b>DinoSil-Fassadenfarbe</b> Hoch diffusionsfähige Silikat-Fassadenfarbe nach DIN 18363	Kaliwaserglas mit organischen Stabilisatoren	B	<ul style="list-style-type: none"> <li>■ Zertifiziert für historische Gebäude</li> <li>■ Hoch CO<sub>2</sub>-durchlässig</li> <li>■ Nicht filmbildend</li> <li>■ Geringe Verschmutzungsneigung</li> <li>■ Mineralmatt</li> </ul>	180	Weiß 2 Basen 	12,5   5   1 12,5   5   1
<b>Unsere Acrylatfarben</b>							
	<b>HousePaint FZ</b> PU-verstärkte Reinacrylat-Fassadenfarbe mit vorbeugendem Filmschutz	Acrylat-Dispersion, Polyurethan-Dispersion	A	<ul style="list-style-type: none"> <li>■ Höchste Wetterbeständigkeit durch PU-Anteil</li> <li>■ Enorme Haftung auf allen tragfähigen Untergründen</li> <li>■ Geprüfter CO<sub>2</sub>-Schutz</li> <li>■ Hohe Farbstabilität</li> <li>■ Seidenmatt</li> </ul>	125	Weiß 2 Basen 	12,5   5   1 12,5   5   1
	<b>EuroPaint</b> 100 % Reinacrylat-Hausfarbe für innen und außen	Reinacrylat	A	<ul style="list-style-type: none"> <li>■ Ausgezeichnete Haftungseigenschaften auf vielen Untergründen</li> <li>■ Unempfindlich gegen aggressive Industrieabgase</li> <li>■ Geprüfter CO<sub>2</sub>-Schutz</li> <li>■ Hohe Farbstabilität</li> <li>■ Seidenmatt</li> </ul>	125	Weiß 2 Basen 	12,5   5 12,5   5
	<b>Mursil FZ</b> Siloxanverstärkte Fassadenfarbe mit Silikatcharakter und vorbeugendem Filmschutz	Acryl-Siliconharzmischpolymerisat	C	<ul style="list-style-type: none"> <li>■ Hervorragende Wasserdampfdurchlässigkeit</li> <li>■ Beständig gegen Luftschadstoffe</li> <li>■ Hoher Regenschutz</li> <li>■ Tuchmattcharakter</li> </ul>	190	Weiß 2 Basen 	12,5   5   1 12,5   5   1
	<b>DinoVal</b> Spannungsarme Fassadenfarbe auf Acrylatbasis	Acryl-Mischpolymerisat	C	<ul style="list-style-type: none"> <li>■ Hervorragende Wasserdampfdurchlässigkeit</li> <li>■ Wetterbeständig und wasserabweisend</li> <li>■ Reduzierte Verschmutzungsneigung</li> <li>■ Stumpfmatt</li> </ul>	180	Weiß 2 Basen 	12,5   5   2,5   1 12,5   5   2,5   1

# Unsere Siliconharzfarben

## Silicon-Fassadenfarbe FZ



**Klassische Siliconharz-Fassadenfarbe mit exzellenter Schutzwirkung für die Fassade.**

Einsetzbar auf mineralischen Untergründen, auf fest haftenden Silikat- und matten Dispersionsanstrichen sowie Kunstharzputzen. Ideale Schlussbeschichtung auch auf WDV-Systemen.

- Mit sehr hohem Siliconharz-Anteil
- Kapillarhydrophob, hoch wasserabweisend
- Hoch diffusionsoffen
- Auf vielen Untergründen einsetzbar
- Mit verkapseltem Filmschutz

## SI-Fusion FZ



**Hybrid-Fassadenfarbe auf Siliconharz-Basis mit Nanokeramik-Technologie.**

Für hervorragenden Fassadenschutz durch beste bauphysikalische Werte und einzigartige Oberflächeneigenschaften. Einsetzbar auf mineralischen, Silikat- und matten Dispersionsanstrichen sowie Kunstharzputzen. Ideale Schlussbeschichtung auch auf WDV-Systemen.

- Beschleunigte Rücktrocknung der Fassade durch mineralisierte Oberfläche
- Nicht thermoplastisch
- Extrem reduzierte Verschmutzungsneigung
- Nicht filmbildend, hoch diffusionsoffen
- TSR-Tönung auf Wunsch möglich mit Hellbezugswert < 20
- Mit verkapseltem Filmschutz

## Faloxan FZ



**Fein gefüllte Reinacrylat-Siliconharz-Fassadenfarbe für egalisierende oder strukturerhaltende Beschichtungen auf alten Putzoberflächen.**

Ideal auch für Porenbeton. Die Hybrid-Technologie bewirkt beste bauphysikalische Eigenschaften und sehr gute Schutzwirkung. Tönbar in einem tiefen Tönspektrum bei optimierter Farbtonstabilität.

- Optimierte Bindung von Tönpigmenten
- Tiefes und breites Tönspektrum
- TSR-Tönung auf Wunsch möglich mit Hellbezugswert < 20
- Für WDV empfohlen
- Mit verkapseltem Filmschutz

# Unsere Mineralfarben

## DinoSil-Keralith



Fassadenfarbe auf Silikat-Basis mit Keramik-Technologie. Mit erweitertem Einsatzspektrum und erhöhter Schutzwirkung gegen Verschmutzung und negativen Feuchteinfluss. Optimiert kreidungsstabil für bestmögliche Farbstabilität. Ideale Schutzbeschichtung auf mineralischen Untergründen. Zusätzlich einsetzbar auf matten Altbeschichtungen auf Dispersionsbasis.

- Mineralisch matte Oberfläche
- Optimierte Verkieselungsfähigkeit und Haftung
- Nicht filmbildend, hoch diffusions-offen
- Wasserabweisend eingestellt
- Verminderte Gefahr von Pottasche-Ausblühungen
- Optimiert hinsichtlich Kreidungsneigung
- Bestmögliche Farbstabilität im Farbsystem FASSADE SOLID. Klasse A gem. BFS-Merkblatt Nr. 26
- Erhöhte Schutzwirkung gegen Algen- und Pilzbefall durch zusätzlichen Filmschutz

## DinoSil-Fassadenfarbe

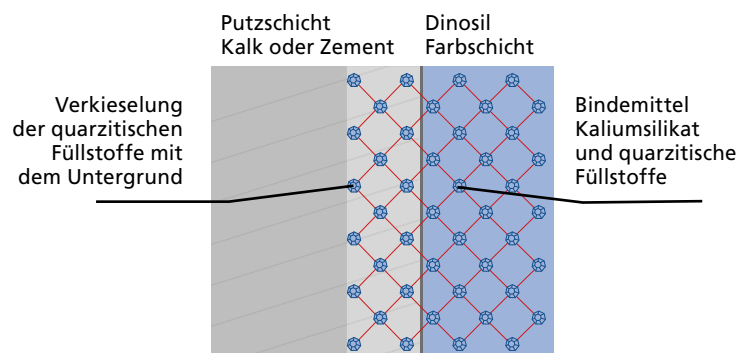


Fassadenfarbe auf Silikat-Basis nach DIN 18363 für schützende, wetterbeständige Beschichtungen. Einsetzbar auf verkieselungsfähigen, mineralischen Untergründen. Ideal auf Untergründen, die permanente CO<sub>2</sub>-Zufuhr benötigen. Geprüft und zertifiziert für den Einsatz im Denkmalschutz nach historischem Vorbild.

- Hervorragende Haftung durch Verkieselung
- Wetterbeständig
- Wasserabweisend eingestellt
- Hoch diffusionsoffen, CO<sub>2</sub>-durchlässig
- Nicht filmbildend

## Silikatfarben

Die Funktionsweise der Silikatfarbe ist einzigartig. Das Bindemittel aus flüssigem Kaliumsilikat (Kaliwasserglas) dringt tief in den Untergrund ein und schafft über eine chemische Reaktion eine unlösliche Verbindung zwischen Farbe und Untergrund (Verkieselung). Zusätzlich wirken Silikatfarben durch ihre natürliche Alkalität möglicher Veralkung entgegen. Der hohe pH-Wert schützt dabei vor Pilzen, Algen und Bakterien für einen langen Zeitraum.



Der Prozess der Verkieselung führt zu besonders starken chemischen Verbindungen. Diese Bindungen bilden sich sowohl innerhalb der Beschichtung als auch zu den mineralischen Bestandteilen des Untergrundes.

# Unsere Acrylatfarben

## HousePaint FZ



Universell verwendbare Fassadenfarbe mit höchster Wetterbeständigkeit durch PU-Anteil. Ideales Haftvermögen auf vielen Untergründen. Aufgrund der CO<sub>2</sub>-Bremsen sehr gut als Betonschutzbeschichtung einsetzbar. Maximales Tönspektrum bei bestmöglicher Farbtonstabilität FASSADE SOLID plus.



- Universal-Fassadenfarbe für viele Untergründe
- Höchste Wetterbeständigkeit
- Verkapselter Filmschutz mit langanhaltendem Wirkstoffdepot gegen Algen- und Pilzbewuchs
- Enorme Haftung auf Mischuntergründen
- Geprüfter CO<sub>2</sub>-Schutz (sd (CO<sub>2</sub>) > 50 m C1)
- Höchste Farbtonstabilität im Farbsystem FASSADE SOLID, Klasse A gem. BFS-Merkblatt Nr. 26

## EuroPaint



Hausfarbe für innen und außen auf Reinacrylat-Basis. Mit ausgezeichnetem Haftvermögen auf vielen Untergründen rund um's Haus. Hervorragende Schutzwirkung gegen alle negativen Witterungseinflüsse. Die robuste Beschichtung ist für den Einsatz in allen höher frequentierten und belasteten Innenbereichen besonders geeignet.



- Beschichtung für viele Untergründe
- Als Eintopf-System die schnelle und wirtschaftliche Lösung für Mischuntergründe
- Exzellentes Haftvermögen
- Regendicht, hoch wasserabweisend
- Zertifiziert für den Betonschutz (sd (CO<sub>2</sub>) > 50 m)
- Bestmögliche Farbtonstabilität im Farbsystem FASSADE SOLID, Klasse A gem. BFS-Merkblatt Nr. 26

## Murasil FZ



Siloxanverstärkte Fassadenfarbe auf Acrylat-Basis. Mit hoher wasserabweisender Wirkung bei gleichzeitig hervorragender Wasserdampfdurchlässigkeit. Besonders gut geeignet auf fest haftenden Dispersionsfarbanstrichen und allen mineralischen Kratz- und Edelputzen.



- Tuchmatte Oberfläche mit Silikatcharakter
- Hoch diffusionsfähig
- Beständig gegen Luftschadstoffe
- Hoher Regenschutz
- Erhöhte Schutzwirkung gegen Algen- und Pilzbefall durch vorbeugenden oder zusätzlichen Filmschutz

## DinoVal



Spannungsarme Fassadenfarbe auf Acrylat-Basis mit Silikatcharakter. Hervorragende Wasserdampfdurchlässigkeit und wasserabweisende Wirkung. Ideal für egalisierende oder strukturerhaltende Beschichtungen auf alten Putzoberflächen und matten Dispersions-Altbeschichtungen.



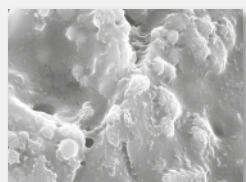
- Stumpfmatte Oberfläche
- Wetterbeständig und schmutzresistent
- Beständig gegen Industrieabgase
- Alkaliresistent
- Leicht verarbeitbar

# Nanokeramik-Technologie

- Deutlich reduzierte Verschmutzungsneigung
- Optimaler Feuchteschutz durch verbesserte Rücktrocknung und Kapillarhydrophobie
- Beste bauphysikalische Werte
- Langfristig einwandfreie Oberflächenoptik

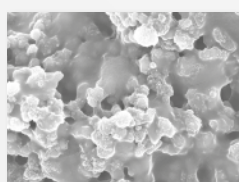
## → Geringe Schmutzanhaftung

Herkömmliche Fassadenbeschichtung



Thermoplastische Oberfläche, auf der Schmutzpartikel ankleben können.

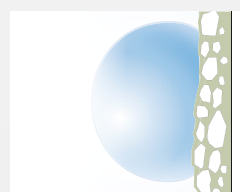
SI-Fusion FZ Fassadenfarbe



Mineralisierte Oberfläche, die ein Ankleben von Schmutzpartikeln weitestgehend verhindert. Gleichzeitig sorgen die hydrophoben Kapillaren für eine hohe Wasserdampfdurchlässigkeit.

## → Schnelle Rücktrocknung

Herkömmliche Fassadenbeschichtung



Schmutzabläufer durch Regentropfen und schädliche Feuchtester in Vertiefungen bieten einen idealen Nährboden für Algen und Pilze.

SI-Fusion FZ Fassadenfarbe



Regenwasser spreitet auf (Oberflächen-Benetzung). Es erfolgt eine schnellere Rücktrocknung.

## Beste Farbtonstabilität

### FASSADE SOLID

Für bestmögliche Farbtonstabilität gemäß BFS-Merkblatt Nr. 26

Speziell bei der Gestaltung von Fassaden kommt der Stabilität von Farbtönen eine besondere Bedeutung zu. 80 % der Farbtöne des Farbsystems 2.0 VISION werden mit anorganischen Pigmenten getönt, die sehr gute Lichtbeständigkeit aufweisen und gem. BFS-Merkblatt Nr. 26 in die Gruppe 1 eingestuft werden können. Die entsprechenden Farbtöne sind mit SOLID gekennzeichnet.



Beschichtungen im Farbsystem FASSADE SOLID mit höchster Farbtonstabilität, Klasse A, gem. BFS-Merkblatt 26. Die FASSADE SOLID plus-Technologie bietet besondere Sicherheit bei dunklen Farbtönen mit einem Hellbezugswert (HBW) < 20 bzw. einem TSR-Wert von  $\geq 25$  auf WDV-Systemen mit EPS-Dämmplatten. Die Fassade wird vor zu starker Aufheizung bei Sonneneinstrahlung geschützt und mögliche Verformungen und Rissbildung werden vermieden.



A.S. - Anti-Spritznebel-Technologie für schnelle und saubere Renovierung ermöglicht noch wirtschaftlicheres und effizienteres Arbeiten.



Die Bindemittel-Technologie mit keramischen Micropartikeln bringt noch mehr Sicherheit an die Fassade.



Produktprogramm für außen mit Filmschutz gegen Algen und Pilze.

**Bewährte Produkte,  
auf die Sie sich  
verlassen können.**



# DAS FARBSYSTEM 2.0 VISION

Ein Fächer zur Innenraum- und Fassadengestaltung mit höchstem Qualitätsanspruch in den Bereichen Dispersionsfarben, Putze, Lacke und Lasuren.

- Vielfältig** —> 846 Farbtöne von klassisch bis trendig
- Individuell** —> Breites Spektrum aus allen Farbräume
- Sicher** —> Mehr als 600 Farbtöne mit höchster Farbtonstabilität A1
- Inspirierend** —> Große Gestaltungsvielfalt
- Optimal** —> Hervorragendes Deckvermögen durch BaseColor-System
- Nützlich** —> Ein Farbsystem für alle Bereiche

## Farbvielfalt, die sich sehen lassen kann



## GARANTIERT DECKEND!

BaseColor-System – für intensive Farbtöne

- Nur zwei BaseColor-Farbtöne für alle kritischen Farbtöne
- Beibehaltung einer hohen Farbtonbrillanz
- Optimales Deckvermögen bei hoher Farbtongenauigkeit
- Kostenersparnis durch Reduzierung der Arbeitsgänge und des Materialeinsatzes



ohne BaseColor



mit BaseColor



# ÜBERSICHT FASSADEN-GRUNDIERUNGEN

Untergrund	Transparent				Pigmentiert					
	<b>Tiefgrund W</b> Hochwertiges, geruchsames Hydrosol-Grundiermittel	<b>Silicon-Grund FZ</b> Fassadengrundierung mit Filmschutz	<b>Dinosil-Konzentrat</b> Fixativ als Grundier- und Verdünnungsmittel für Mineralprodukte	<b>Fassadenfestiger</b> Wasserfreier Tiefgrund für feinporöse Untergründe	<b>Haftgrund pigmentiert</b> Grundierung mit feinem Quarzmittel	<b>Unigrund P</b> Universeller, tönbarer Quarzgrund	<b>Silicon-Haftgrund FZ</b> Pigmentierte Haftgrundierung mit feinem Quarzmehl und Filmschutz	<b>Uni-RissGrund FX</b> Faserverstärkter Univer- sal-Riss-, Haft- und Kontaktgrund	<b>Alkalisperrgrund-A1</b> Pigmentierte Alkalibremse	<b>Iso-Haftgrund WP</b> Pigmentierte Haftbrücke für kritische Untergründe
nicht/minimal saugend					■	■	■	■	■	■
normal saugend	■	■	■	■	■	■	■	■	■	■
extrem saugend, sandend	■	■	■	■						
Isolierwirkung erforderlich										■
Elastische Altbeschichtung								■		
WDVS mit EPS	■	■	■		■	■	■	■	■	■
Dispersionsfarben/-putze	■	■		■	■	■	■	■	■	■
Silikatfarben/-putze			■	■	■	■	■	■	■	■
Kalkzementputz/Zementputz	■	■	■	■	■	■	■	■	■	■
Kalksandstein	■	■	■	■						■
Ziegel (nicht glasiert)	■	■	■	■	■	■	■	■	■	■
Klinker (nicht glasiert)	■	■	■	■	■	■	■	■	■	■
Beton	■	■	■	■	■	■	■	■	■	■
BaseColor tönbar							■			
DinoMix tönbar					■	■	■			

Alle angegebenen Grundierungen sind anwendungstechnische Empfehlungen, je nach Bedarf können weitere Grundierungen eingesetzt werden. Der Untergrund muss frei von Verunreinigungen, trennenden Substanzen, sauber, trocken, tragfähig sein. Die Technischen Merkblätter der genannten Produkte sind zu beachten (abrufbar unter [www.dinova.de](http://www.dinova.de))

## Dinova – verlässliche Farben aus Königswinter

Seit 1949 produzieren wir Farben, Putze und Lacke für das Malerhandwerk. In dieser langen Zeit haben wir viele Erfahrungen gesammelt. Mit unseren Produkten sind wir ein Qualitätsgarant im Markt. Wir wissen, worauf es bei professionellen Dispersionen, Putzen und Lacken ankommt.

Heute produzieren und verkaufen wir mit weit über 100 zuverlässigen und versierten Mitarbeitern pro Jahr mehrere 10.000 Tonnen unserer Produkte.

Auch wenn sich seit unserem Gründungsjahr die Welt komplett verändert hat, Dinova steht nach wie vor für bewährte Qualitätsfarben „Made in Germany“.

Und darauf sind wir stolz.



**Bewährte Produkte,  
auf die Sie sich  
verlassen können.**



**Dinova GmbH & Co. KG**  
Bachstraße 38 · 53639 Königswinter  
Telefon +49 2223 72-0 · [www.dinova.de](http://www.dinova.de)

UNTERNEHMENSGRUPPE  
**Meffert AG**  
Farbwerke