

DinoFlow

Ultramatte Innenfarbe mit
Soft-Dry Technologie

Soft-Dry
Technologie



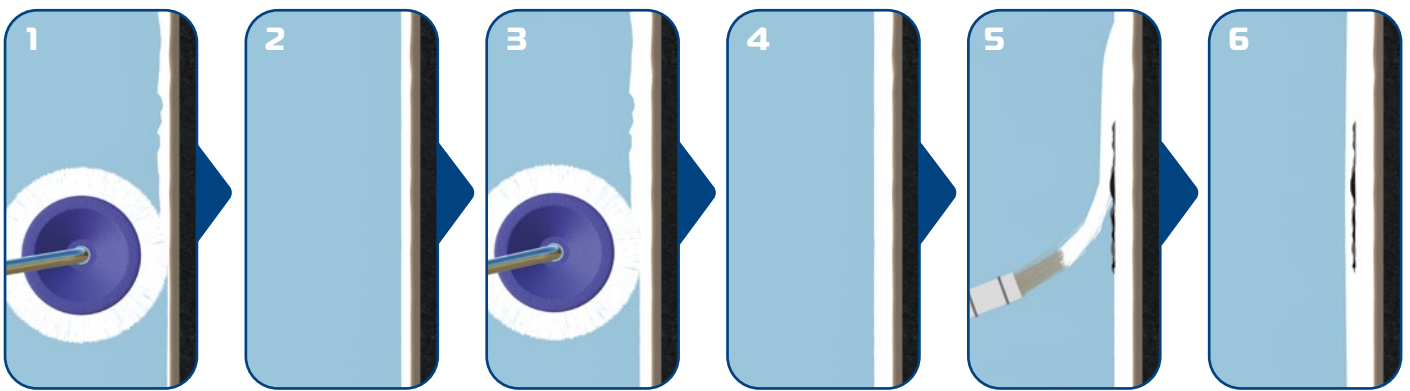
Nassabrieb
Klasse
2

Deck-
vermögen
1

Dinova

DinoFlow

Für ein ansatzfreies Ergebnis



Die **Soft Dry Technologie** sorgt für eine kontrollierte Filmbildung. Sie lässt den Farbfilm langsamer vernetzen und führt zu einer verzögerten Hautbildung. Dadurch entspannt sich der Film und die Rollenschläge haben mehr Zeit, sich zu glätten und besser zu verlaufen.

Wenn in die vorherige Bahn noch einmal hineingerollt wird, reißt keine frische Haut auf. Der Film schließt sich wieder und entspannt sich erneut.

Durch die verzögerte Filmbildung und die ultramatte Oberfläche sind problemlos Ausbesserungen in der Fläche möglich. Der aufgetragene Film verläuft und entspannt sich. Er schmiegte sich eng an den Untergrund und es entsteht kein Kuppenglanz.

Mit **Soft Dry Technologie** zum perfekten Ergebnis, vor allem auch bei schwierigen Lichtverhältnissen.



Produkteigenschaften

- Mit max. 2 Anstrichen zum perfekten Endergebnis
- Ansatzfreies Oberflächenbild dank Soft-Dry Technologie
- Sehr hohes Nass- und Trockendeckvermögen
- Ultramatte, edle Oberfläche
- Diffusionsfähig
- ELF

Nassabrieb	Klasse 2
Deckvermögen	Klasse 1 bei 8 m ²
Glanzgrad	Tuchmatt
Farbton	Weiß
Verbrauch	ca. 125 ml/m ²
Gebindegröße	12,5 Liter

Dinova GmbH & Co. KG

Bachstraße 38 · 53639 Königswinter · Telefon +49 2223 72-0
Telefax +49 2223 22470 · E-Mail: info@dinova.de · www.dinova.de

Ein Unternehmen der Meffert AG Farbwerke



**Bewährte Produkte,
auf die Sie sich
verlassen können.**