



# Hochleistungs- Spachtel

für schnelleres & besseres  
Arbeiten

Mit Borosilikat-  
Mikrokugeln

- Schnelle Überarbeitung
- Hohe Füllkraft
- Absolut dimensionsstabil
- Extrem robust
- Für außen und innen



# LSXtreme

## Hochleistungs-Spachtel

Mit Borosilikat-Mikrokugeln

- Xtrem schnelle Trocknung
- Xtrem rissfest
- Xtrem robust
- Weiß, für außen und innen

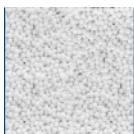


## Revolution durch Mikro-Hohlkugeln

Die Spezialglaskugeln sorgen für deutlich mehr Fülle und bilden eine stabile, feine und robuste Struktur. Innerhalb von Minuten überstreichbar. Durch die Glaskugelstruktur sackt **LSXtreme** beim Trocknen nicht nach und bildet keine Risse.

**18 Mio. Kugeln/cm<sup>3</sup> machen den Unterschied!**

### LSXtreme



**Dimensionsstabil**

### Standard Leichtfüller



**Rissneigung**

### Standard Acryl



**Schrumpf**

### Schneller

An der Oberfläche muss nur ein dünner Bindemittelfilm trocknen. Dadurch kann bereits nach wenigen Minuten überstrichen werden – selbst wenn der Spachtel im Inneren noch nicht vollständig durchgetrocknet ist.

### Glatter

Die feine Kornstruktur der Mikrokugeln erzeugt eine sehr glatte Oberfläche, die trotzdem der nachfolgenden Beschichtung perfekten Halt gibt.

### Härter

**LSXtreme** erreicht eine Härte von **Shore-A 85** – das entspricht der Widerstandsfähigkeit einer **2K-PU-Bodenbeschichtung**.

Die hohe Druckfestigkeit der Mikrokugeln sorgt für eine außergewöhnliche Stoß- und Druckbelastbarkeit.

Farbton	Weiß
Verbrauch	ca. 12 lfdm. bei 5x5 mm Fuge
Gebindegröße	310 ml

**Dinova GmbH & Co. KG**

Bachstraße 38 · 53639 Königswinter

Telefon +49 2223 72-0 · E-Mail: info@dinova.de · www.dinova.de

Ein Unternehmen der Meffert AG Farbwerke